



Comune di Serramanna
 Provincia Sud Sardegna
 Via Serra n. 40 - 09038 – Serramanna – SU
 TEL. 0709132001 - FAX 0709137419
 serramanna@comune.serramanna.ca.it
 protocollo@pec.comune.serramanna.ca.it
 www.comune.serramanna.ca.it

AREA FINANZIARIA - TRIBUTI E PERSONALE

Ufficio Personale
 p.canu@comune.serramanna.ca.it
 c.pilo@comune.serramanna.ca.it

RELAZIONE TECNICA PER LA PREDISPOSIZIONE DEL PIANO OPERATIVO SPECIFICO DEL CONCORSO PUBBLICO PER ESAMI PER LA COPERTURA DI N. 1 POSTO DI COLLABORATORE AMMINISTRATIVO, CATEGORIA GIURIDICA B3 A TEMPO PIENO E INDETERMINATO, RISERVATO ESCLUSIVAMENTE AGLI APPARTENENTI ALLE CATEGORIE DEI DISABILI DI CUI ALL'ART. 1, COMMA 1 L. 68/1999 DA ASSEGNARE ALL'AREA AMMINISTRATIVA.

REQUISITI AREA CONCORSUALE.

Il concorso si terrà nella palestra della Scuola Secondaria di Primo grado sita in via Sicilia n. 4.

Il locale ha una superficie di 493 mq ed è, pertanto, sufficientemente ampio da garantire, in ogni fase della procedura concorsuale, il rispetto del "criterio di distanza doplet" di 1 metro, aumentato di un altro metro nell'aula concorso, tra i candidati e il personale dell'organizzazione / vigilanza e le commissioni esaminatrici.

Anche l'area esterna permetterà, ai candidati in attesa del proprio turno di identificazione, di mantenere continuamente la distanza droplet.

I flussi e i percorsi di accesso e movimento nell'area concorsuale (ingresso nell'area concorsuale- ingresso nell'area di transito per registrazione dei partecipanti-ingresso nell'aula concorsuale-organizzazione delle sedute-uscita dei candidati dall'aula e dall'area concorsuale) sono organizzati e regolamentati in modalità a senso unico.

I percorsi di entrata e uscita sono separati e correttamente identificati.

L'area concorsuale dispone, inoltre, delle caratteristiche previste dall'art. 4 del Protocollo, predisposto, per lo svolgimento dei concorsi pubblici, dal Dipartimento della funzione pubblica che vengono di seguito elencate:

- disponibilità di una adeguata viabilità e di trasporto pubblico locale;
- dotazione di ingressi riservati ai candidati, distinti e separati tra loro per consentirne il diradamento, in entrata e in uscita dall'area;
- disponibilità aree riservate al parcheggio dei candidati con particolari esigenze (portatori di handicap, immunodepressi, etc.);
- disponibilità di sufficiente area interna con adeguata areazione naturale (compatibilmente con le condizioni climatiche esterne);
- disponibilità di un locale autonomo e isolato, ubicato prima dell'accesso alle aule concorso dei candidati, ove accogliere e isolare i soggetti sintomatici (sintomi insorti nel corso delle prove), raggiungibile attraverso un percorso separato ed isolato da quello dei candidati diretti alle aule concorso, per evitare la diffusione del contagio e garantire la privacy del soggetto a rischio;

L'interno dell'area concorsuale dispone, inoltre, di locali distinti raggiungibili con percorsi definiti da segnaletica orizzontale e/o verticale, separati ed isolati, quali:

- area per la misurazione della temperatura e alla verifica dei requisiti sanitari e documentali dei candidati;
- area per la identificazione e registrazione;

- aula concorso;
- servizi igienici separati e distinti per genere;
- servizi igienici per i candidati portatori di diversa abilità;
- locale per l'isolamento di soggetti sintomatici;
- n. 3 aree di transito opportunamente segnalate con percorsi distinti e ben individuabili (ingresso, uscita, isolamento).

In tutta l'area concorsuale, particolarmente nelle aree antistanti l'aula concorsuale e i servizi igienici, verranno resi disponibili, in numero adeguato, dispenser con soluzione idroalcolica per le mani.

AREA PER LA MISURAZIONE DELLA TEMPERATURA.

Nell'ingresso dell'area concorsuale verrà posizionato il termoscanner per la misurazione della temperatura corporea dei candidati e verrà reso disponibile un dispenser con soluzione idroalcolica per l'igienizzazione delle mani.

AREA IDENTIFICAZIONE E REGISTRAZIONE DEI CANDIDATI.

L'area identificazione dei candidati è costituita da un vano di circa 23 mq, adiacente al varco di ingresso.

Nelle postazioni dei due operatori addetti all'identificazione dei candidati verranno posizionati i divisorii in plexiglass (barriere antirespiro) con una finestra per il passaggio dei documenti di riconoscimento e concorsuali del candidato.

Le postazioni verranno distanziate di almeno 3 metri una dall'altra.

Presso le postazioni di identificazione verranno resi disponibili appositi dispenser di gel idroalcolico.

REQUISITI AULA CONCORSO.

L'aula concorso dispone delle caratteristiche previste dall'art. 5 del Protocollo predisposto, per lo svolgimento dei concorsi pubblici, dal Dipartimento della funzione pubblica che vengono di seguito elencate:

- è dotata di postazioni operative costituite da scrittoio e sedia posizionate a una distanza, in tutte le direzioni, di almeno 2 metri l'una dall'altra, di modo che ad ogni candidato venga garantita un'area di 4 mq;
- ha pavimentazione e strutture verticali facilmente sanificabili;
- ha servizi igienici direttamente (o facilmente) accessibili dalle aule, identificati con apposita cartellonistica e segnaletica, dimensionati secondo gli standard previsti dalla legislazione vigente;
- permette un elevato livello di aerazione naturale, anche alternandosi con aerazione meccanica.
Il numero di finestre è pari a 12 e, pertanto, sufficiente a determinare un continuo ricambio d'aria. Ha, inoltre, impianti di aerazione meccanica;
- garantisce volumetrie minime di ricambio d'aria per candidato.

ORGANIZZAZIONE DELL'ACCESSO, SEDUTA E USCITA DEI CANDIDATI.

I candidati saranno disposti su 6 file parallele con 4 postazioni ciascuna.

Ad ogni postazione è associata una lettera (fila) e un posto numero (posto) in modo che ogni candidato possa raggiungerla facilmente, avvalendosi della segnaletica orizzontale e/o verticale indicanti i percorsi a senso unico.

SERVIZI IGIENICI SEPARATI E DISTINTI PER GENERE.

I servizi igienici sono direttamente (o facilmente) accessibili dalle aule e dimensionati secondo gli standard previsti dalla legislazione vigente.

Nei servizi igienici sono resi disponibili, in numero adeguato, sapone liquido, igienizzante e salviette.

Sono presenti servizi igienici per i candidati portatori di diversa abilità.

LOCALE PER L'ISOLAMENTO DI SOGGETTI SINTOMATICI.

Il locale ubicato prima dell'accesso all'aula concorsuale verrà utilizzato per accogliere e isolare i soggetti sintomatici (sintomi insorti nel corso delle prove).

Il locale è accessibile tramite un percorso separato ed isolato da quello dei candidati diretti all'aula concorso, per evitare la diffusione del contagio e garantire la privacy del soggetto a rischio.

In tale spazio il candidato verrà accolto e isolato dagli altri candidati sino all'arrivo di personale medico.

INFORMAZIONI E CARTELLONISTICA.

All'interno dell'area concorsuale verranno esposte cartellonistiche orizzontali e verticali di carattere prescrittivo, informativo e direzionale che riguarderanno:

- planimetrie dell'area concorsuale contenente i flussi di transito e le indicazioni dei percorsi da seguire per raggiungere l'aula concorso;
- planimetria dell'aula concorso, recante la disposizione dei posti, l'indicazione delle file e l'ubicazione dei servizi ad uso dei candidati;
- cartellonistica contenente l'informativa preventiva ai candidati da apporre all'ingresso dell'area concorsuale;
- segnaletica identificativa dei varchi in ingresso e in uscita;
- segnaletica orizzontale e verticale di individuazione delle aree e dei percorsi a senso unico da rispettare;
- segnaletica (orizzontale o verticale) indicante la distanza minima di due metri tra persona e persona che deve essere apposta nel percorso che deve essere seguito dai candidati per raggiungere l'area di transito (l'area di transito è lo spazio adibito alla coda dei candidati in attesa dell'identificazione e/o dell'accesso all'aula concorso);
- per ogni fila e per tutta la lunghezza delle stesse verrà applicata apposita segnaletica orizzontale o verticale calpestabile sulla pavimentazione al fine di facilitare l'osservanza del mantenimento costante della distanza interpersonale di sicurezza;
- cartellonistica e segnaletica che contenga indicazione della posizione dei servizi igienici direttamente (o facilmente) accessibili dalle aule;
- cartellonistica da apporre, in prossimità dei dispenser e nei servizi igienici, contenente le istruzioni per il corretto lavaggio delle mani;
- locandine sul corretto utilizzo delle mascherine (copertura delle vie aeree, naso e bocca), sulla loro eventuale sostituzione e successivo smaltimento.

BONIFICA PRELIMINARE, SANIFICAZIONE E DISINFEZIONE.

L'area concorsuale sarà oggetto, per ogni giornata di svolgimento del concorso, di accurate procedure di bonifica, pulizia, sanificazione e disinfezione.

In particolare verrà incaricata un'azienda specializzata per l'esecuzione delle seguenti attività:

- bonifica preliminare, pulizia, sanificazione e disinfezione dell'intera area concorsuale che verrà effettuata prima dell'inizio delle prove concorsuali;
- la pulizia giornaliera;
- la sanificazione e disinfezione, tra una sessione e l'altra e al termine delle stesse, dell'aula concorso e delle postazioni dei candidati, ivi comprese le postazioni informatiche, dei locali, degli ambienti, degli arredi, delle maniglie;
- la pulizia, sanificazione e disinfezione dei servizi igienici con personale qualificato e dotato di idonei prodotti.

Il Responsabile dell'Area tecnica

Ing. Andrea Atzeni



A handwritten signature in black ink, appearing to read "Andrea Atzeni".

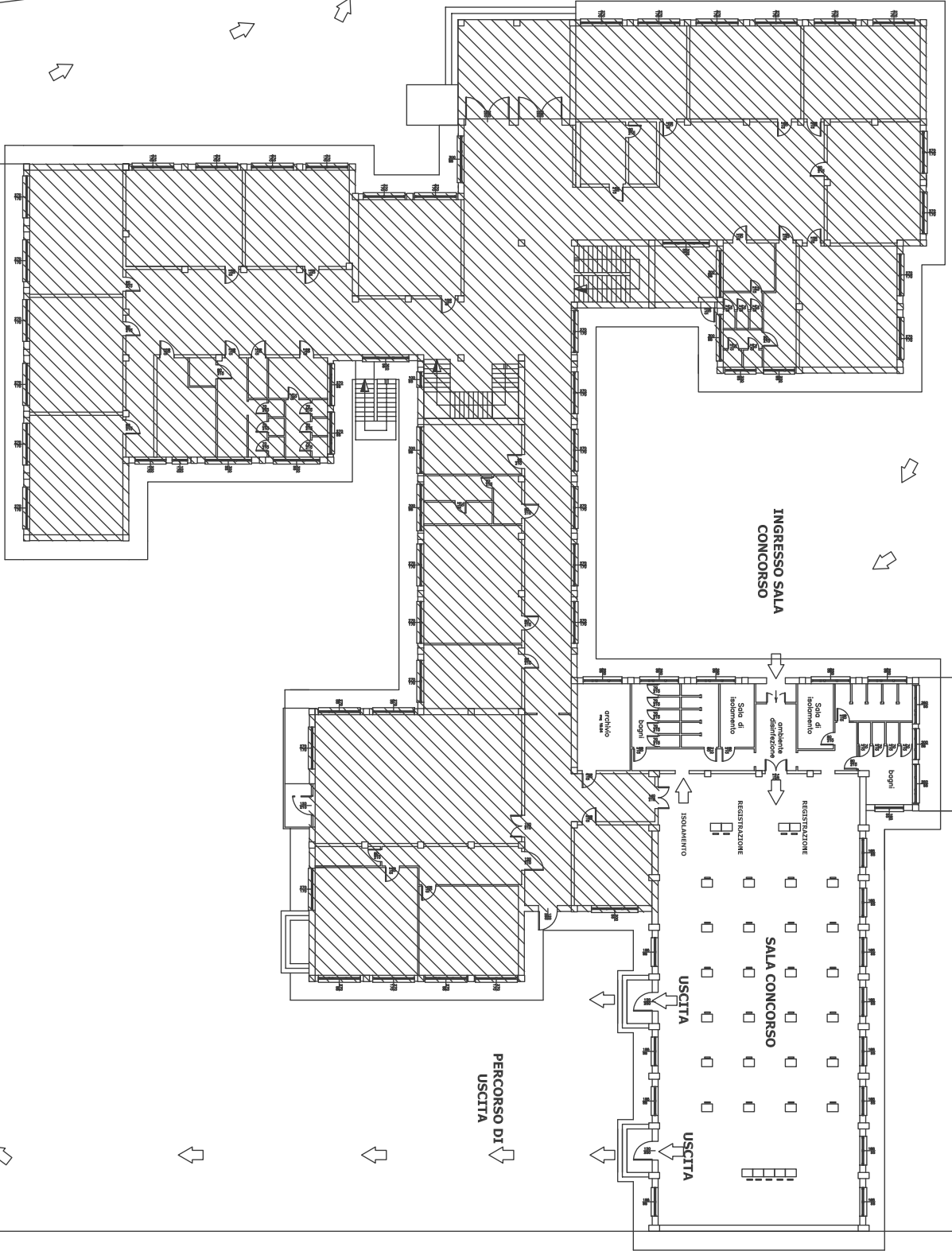
VIA SICILIA

VIA SICILIA

INGRESSO
PEDONALE

USCITA

EDIFICIO NON INTERESSATO DALLE PROVE



INGRESSO SALA
CONCORSO

PERCORSO DI
USCITA

USCITA

SALA CONCORSO

USCITA

USCITA

USCITA

USCITA

USCITA

USCITA

USCITA

USCITA

USCITA

USCITA

USCITA

USCITA

USCITA

USCITA

USCITA

USCITA

USCITA

USCITA

USCITA

USCITA

USCITA

USCITA

USCITA

USCITA

USCITA

USCITA

USCITA

USCITA

USCITA

USCITA

USCITA

USCITA

USCITA

USCITA

USCITA

USCITA

USCITA

USCITA

USCITA

USCITA

USCITA

USCITA

USCITA

USCITA

USCITA

USCITA

USCITA

USCITA

USCITA

USCITA

USCITA

USCITA

USCITA

USCITA

USCITA